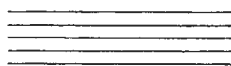


Notenlinien



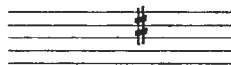
5 Linien, auf und zwischen denen die Noten geschrieben werden

Notenschlüssel



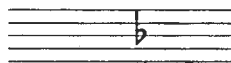
Violin-, Alt- und Baßschlüssel:  
Die Schlüssel bestimmen, wie die Noten gelesen werden.

Das "Kreuz"



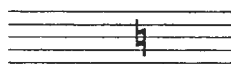
Das Kreuz erhöht die Note um einen halben Ton. Notename plus "is"

Das "b"



Das "b" erniedrigt die Note um einen halben Ton. Notename plus "es"  
Ausnahmen: H plus "b" = B  
E plus "b" = Es  
A plus "b" = As

Auflösungszeichen



Das Auflösungszeichen hebt ein vorangegangenes Vorzeichen wieder auf.

Tonartvorzeichen



Die an den Anfang des Werkes geschriebenen Vorzeichen gelten für die ganze Zeile.

Die Fermate



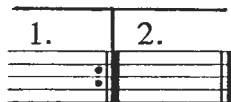
Haltepunkt: Noten unter diesem Zeichen werden länger ausgehalten als ihr Wert es verlangt.

Wiederholungszeichen



Der Abschnitt zwischen diesen Zeichen wird wiederholt.

Die 1. und 2.Klammer



Bei der Wiederholung dieses Abschnitts spielt man am Ende die 2. Klammer statt der 1.

Der Auftakt



Note oder Noten, die vor dem ersten Volltakt zu spielen sind

Dynamikzeichen

forte

*f*

laut, kräftig,  
mit starkem Ton zu spielen

mezzoforte

*mf*

halblaut

mezzopiano

*mp*

halbleise

piano

*p*

leise  
mit leisem Ton zu spielen

Lautstärkezeichen